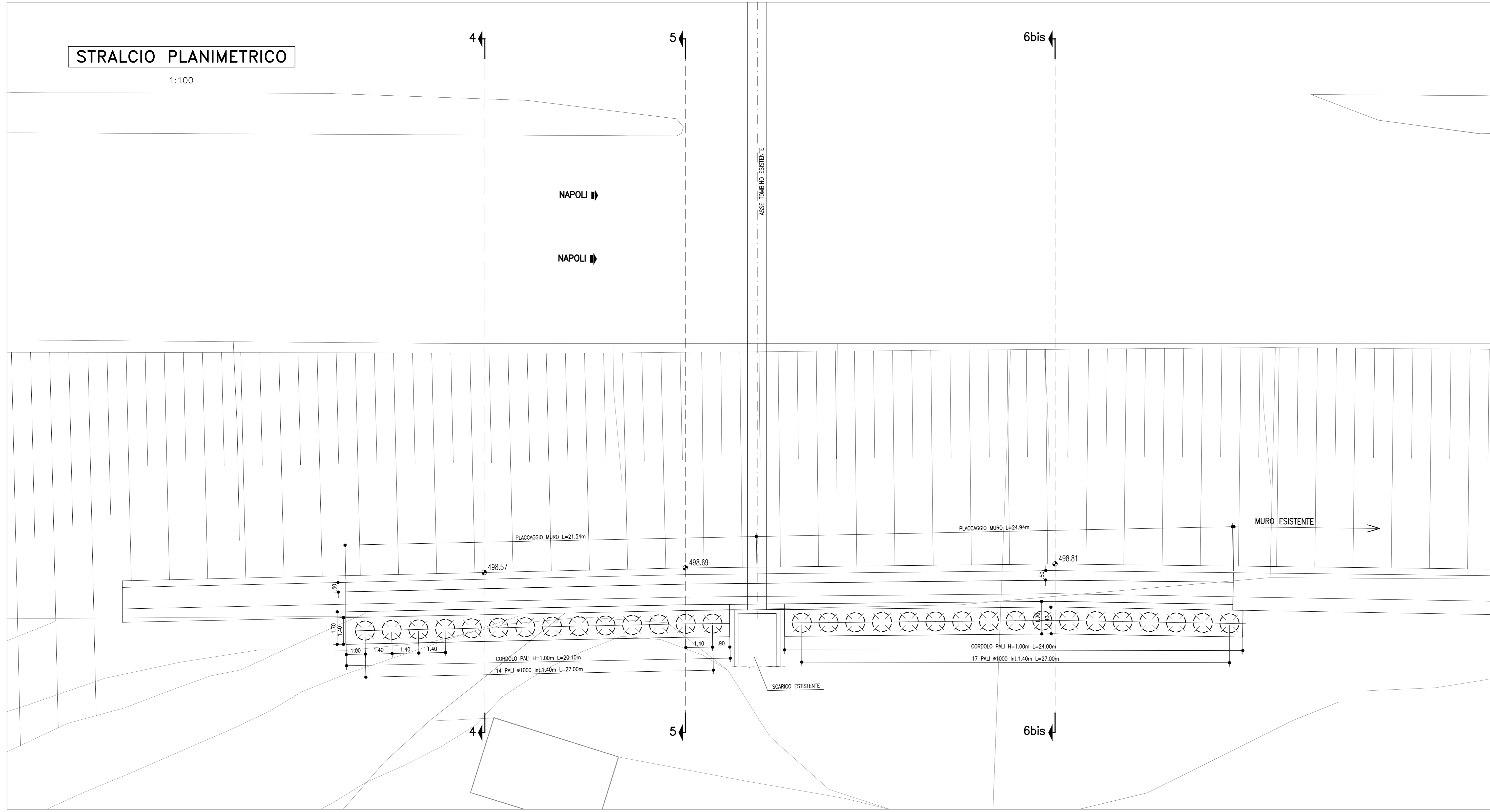


STRALCIO PLANIMETRICO

1:100



NOTE

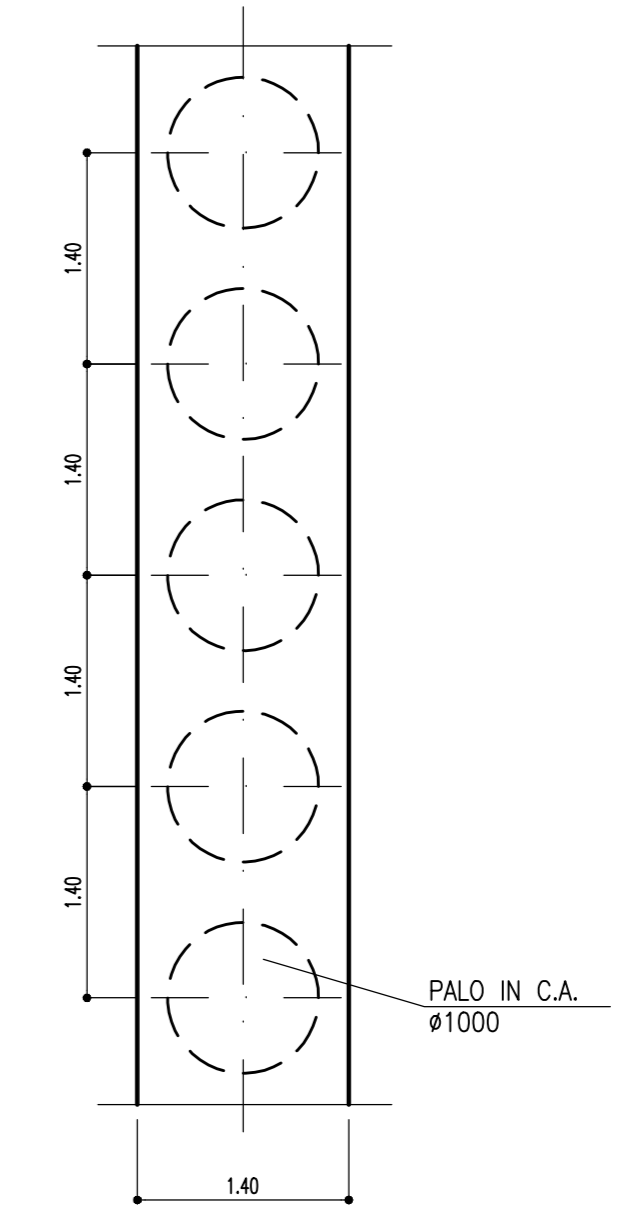
- PRIMA DELL'INIZIO DELLE LAVORAZIONI DOVRANNO ESSERE VERIFICATE LE QUOTE, LA PRESENZA DI EVENTUALI SOTTOSERVIZI E LE GEOMETRIE DELLE OPERE ESISTENTI;
- NELL'EVENTUALITA' DI PRESENZA DI ACQUA DURANTE L'ESECUZIONE DEGLI SCAVI L'IMPRESA, IN ACCORDO CON LA D.L., DOVRA' ADOTTARE I MEZZI PIU' OPPORTUNI PER MANTENERE COSTANTEMENTE ASCIUTTO IL FONDO DELLO SCAVO E TALI MEZZI DOVRANNO ESSERE SEMPRE MANTENUTI IN PERFETTA EFFICIENZA. INOLTRE, L'IMPRESA, DOVRA' PREVEDERE E PROVVEDERE, DURANTE TUTTA LA DURATA DEI LAVORI, AL REGOLARE DEFUSSO DELLE ACQUE SUPERFICIALI ALLO SCOPO DI EVITARE RISTAGNI NEI PIANI DI LAVORO E VERSAMENTI NEGLI SCAVI APERTI;
- SI RIMANDA AGLI APPOSITI ELABORATI GRAFICI PER QUANTO RIGUARDA LE OPERE DI FONDAZIONE DEGLI IMPIANTI IN PROGETTO.

TABELLA MATERIALI

CALCESTRUZZO:
MAGRO DI FONDAZIONE:
 - Classe di resistenza C12/15
PALI:
 - Classe di resistenza C25/30
 - Classe di esposizione XC2
PLACCATO:
 - Classe di resistenza C25/30
 - Classe di esposizione XC2
ACCIAIO PER ARMATURE ORDINARIE:
 - Acciaio in barre nervate tipo B450C
 f_{yk} > 450 MPa
 f_{tk} > 540 MPa
 COPRIFERRO per pali trivellati: 60.0 mm (φPALO>600mm)
 COPRIFERRO per travi di collegamento: 40.0 mm

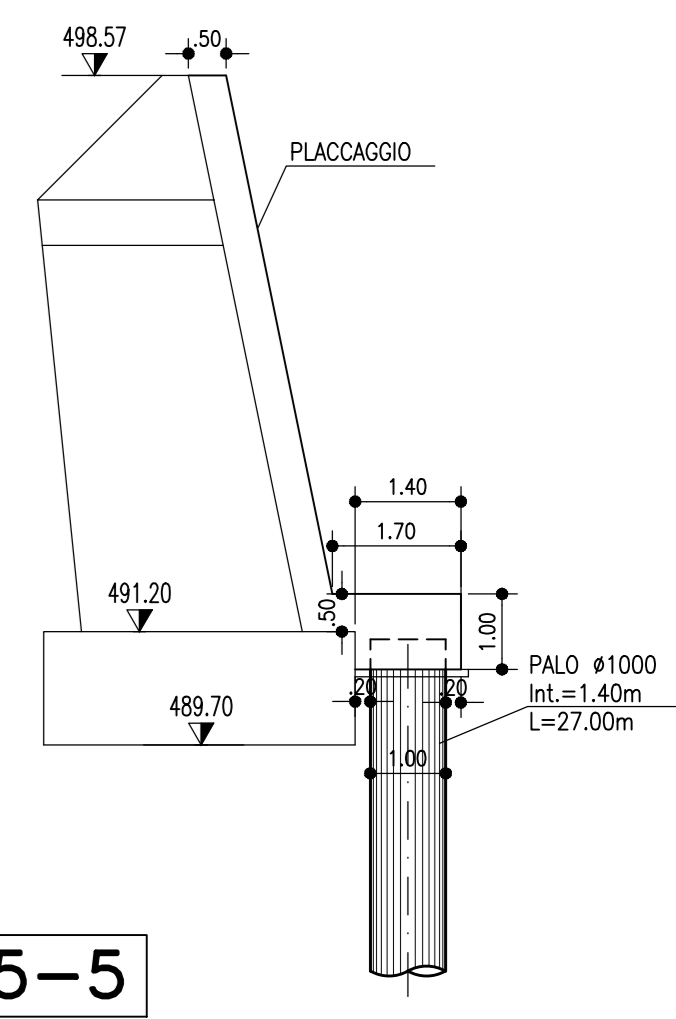
PIANTA DISPOSIZIONE PALI

1:50



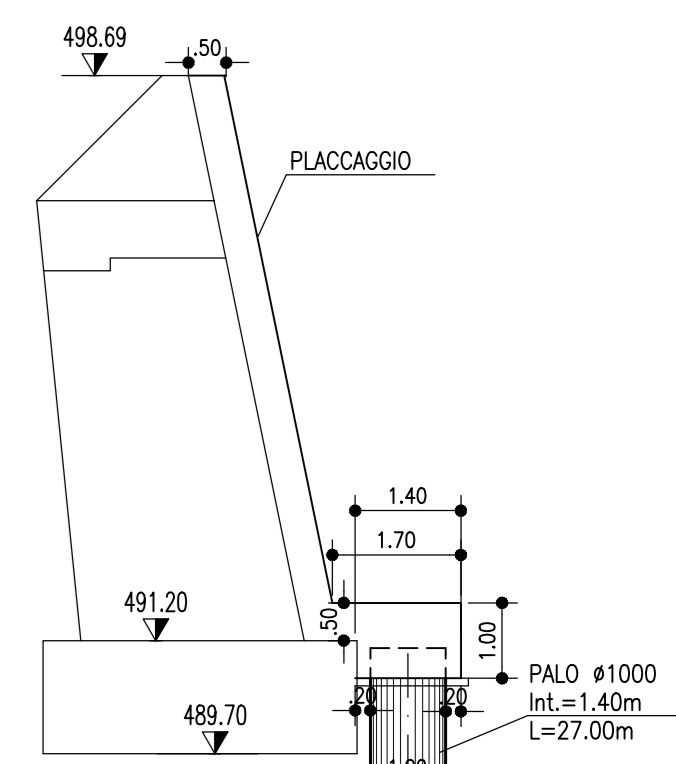
SEZIONE 4-4

1:100



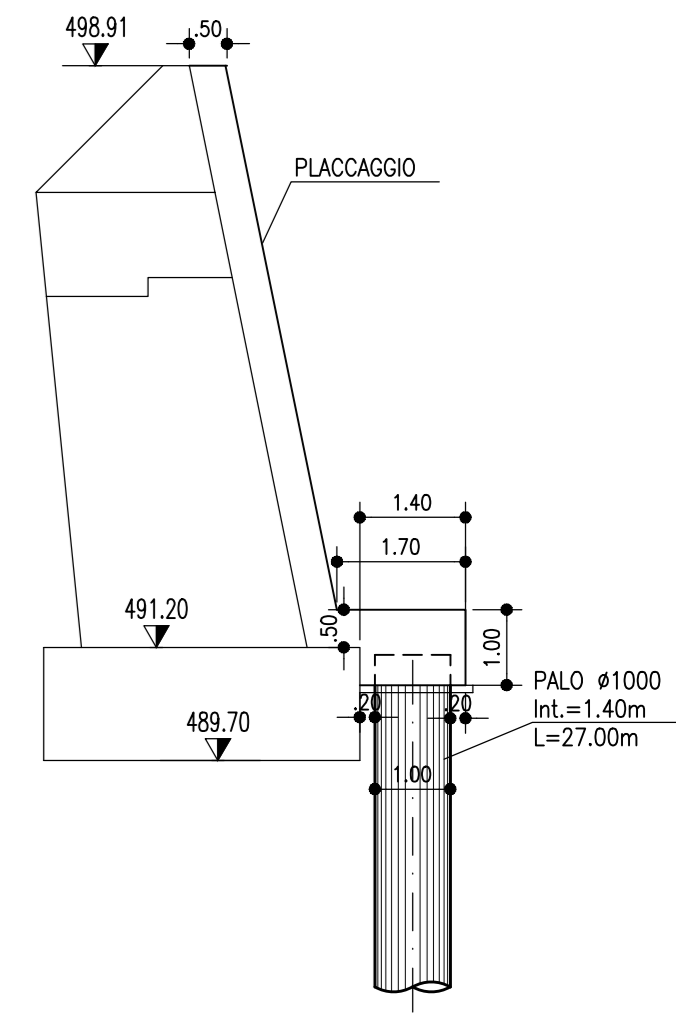
SEZIONE 5-5

1:100



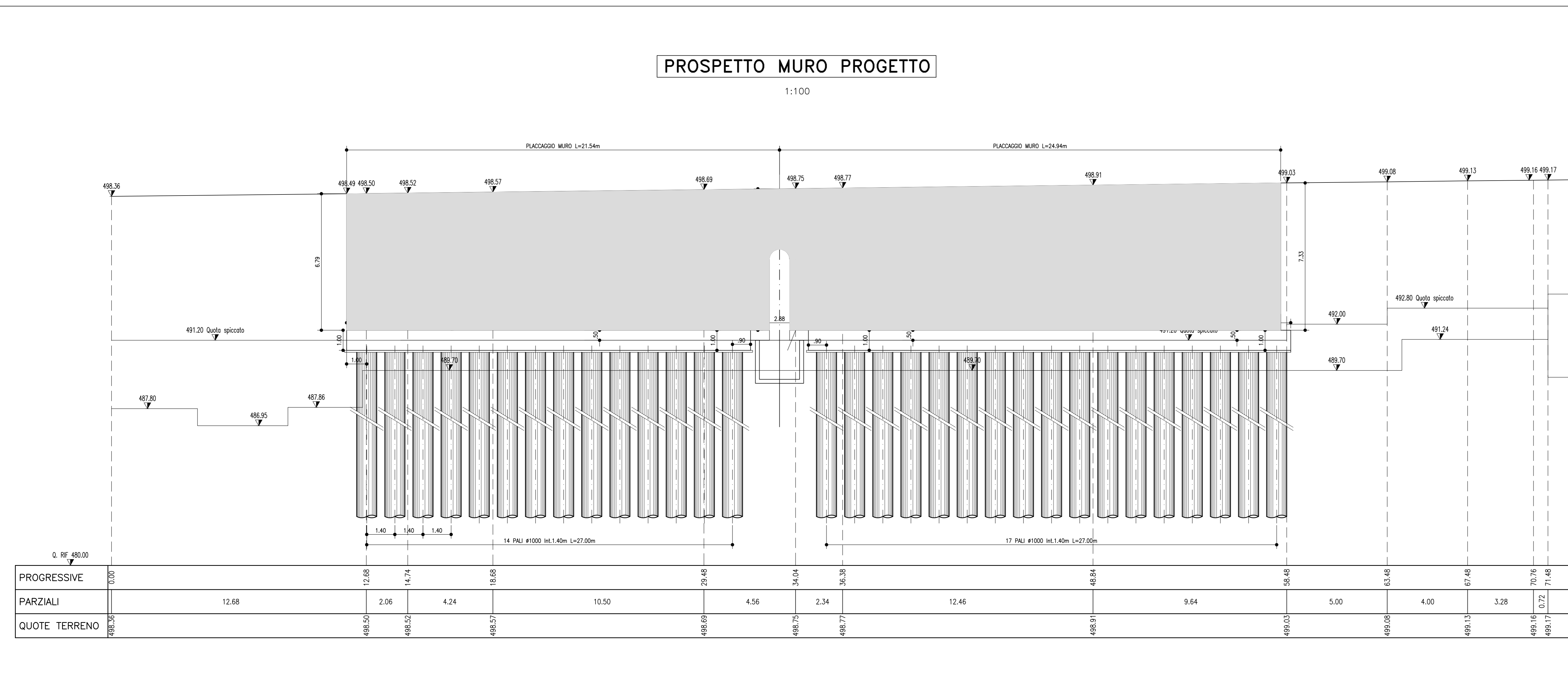
SEZIONE 6bis-6bis

1:100



PROSPETTO MURO PROGETTO

1:100



autostrade // per l'italia

INTERVENTO DI CONSOLIDAMENTO: TIPOLOGICO 4
- RIVESTIMENTO STRUTTURALE SU PALI

INTERVENTI DI MANUTENZIONE GEOTECNICA

MURPLANIMETRIA
 PROFILO
 PARTICOLARI COSTRUTTIVI

INFORMAZIONI PROGETTO		CODICE IDENTIFICATIVO		RIVESTIMENTO ELABORATO		Ordinatore			
Colore	Comparto	N.Pila	Fase	Colore	Preselezione	Tip. Disegno	Progettista	Avv.	Scala
									varie

VISTO DEL COMMITTENTE
autostrade // per l'italia